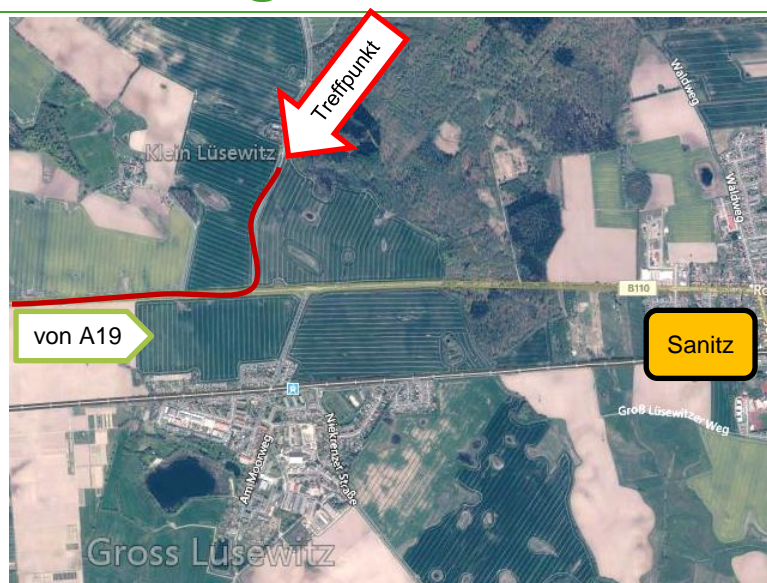




## Feldtag Körnerfuttererbse und Blaue Lupine



### Wann:

**Dienstag, 11. Juli 2017, 10:00 Uhr**

### Treffpunkt:

**Birkenallee Klein Lüsewitz**

### Anfahrt:

A19 Ausfahrt 7-Rostock-Süd auf B 110 in Richtung Sanitz abfahren, nach ca. 9 km links nach Sagerheide abbiegen, Treffpunkt rechts am Wald- und Feldrand.

### Programm:

- 10:00 Uhr: Besichtigung Körnerfuttererbsen und Lupinen Klein Lüsewitz, Vorstellung Demonstrationsstreifen Erbse, Klaus Parr, Gut Dummerstorf GmbH
- 11:00 Uhr: gemeinsame Abfahrt nach Niex, Besichtigung Lupinenschlag
- 12:00 Uhr: Fahrt nach Dummerstorf, Institut für Tierproduktion der LFA, Mittagsimbiss, Fachvortrag: Einsatz heimischer Körnerleguminosen in der Fütterung; Dr. Bernd Losand, IfT
- 13:00 Uhr: Abfahrt nach Teschendorf, Vorstellung Demonstrationsstreifen Lupine, Friedhelm Thiel, Landwirtschafts-GmbH Petschow

### Kontakt und Anmeldung

#### Landesforschungsanstalt für Landwirtschaft und Fischerei Mecklenburg-Vorpommern

Institut für Tierproduktion,  
Wilhelm-Stahl-Allee 2,  
18196 Dummerstorf,  
Julia Glatz, j.glatz@lfa.mvnet.de,  
Telefon 038208 630 318, Mobil 0177 24 09 522

Institut für Pflanzenproduktion und  
Betriebswirtschaft, Dorfplatz 1 / OT Gülzow,  
18276 Gülzow-Prüzen  
Gerd Schmiedt, g.schmiedt@lfa.mvnet.de,  
Telefon 03843 789 206, Mobil 0176 670 286 23

**Um Anmeldung mit Personenzahl per Email oder Telefon bis zum 7. Juli 2017 wird gebeten.**

Gefördert durch:



aufgrund eines Beschlusses  
des Deutschen Bundestages

Das Demonetzwerk Erbse / Bohne und LUPINEN-NETZWERK werden gefördert durch das Bundesministerium für Ernährung und Landwirtschaft aufgrund eines Beschlusses des Deutschen Bundestages im Rahmen der BMEL Eiweißpflanzenstrategie

[www.demoneterbo.agrarpraxisforschung.de](http://www.demoneterbo.agrarpraxisforschung.de)

[www.lupinen-netzwerk.de](http://www.lupinen-netzwerk.de)



Projektträger Bundesanstalt  
für Landwirtschaft und Ernährung